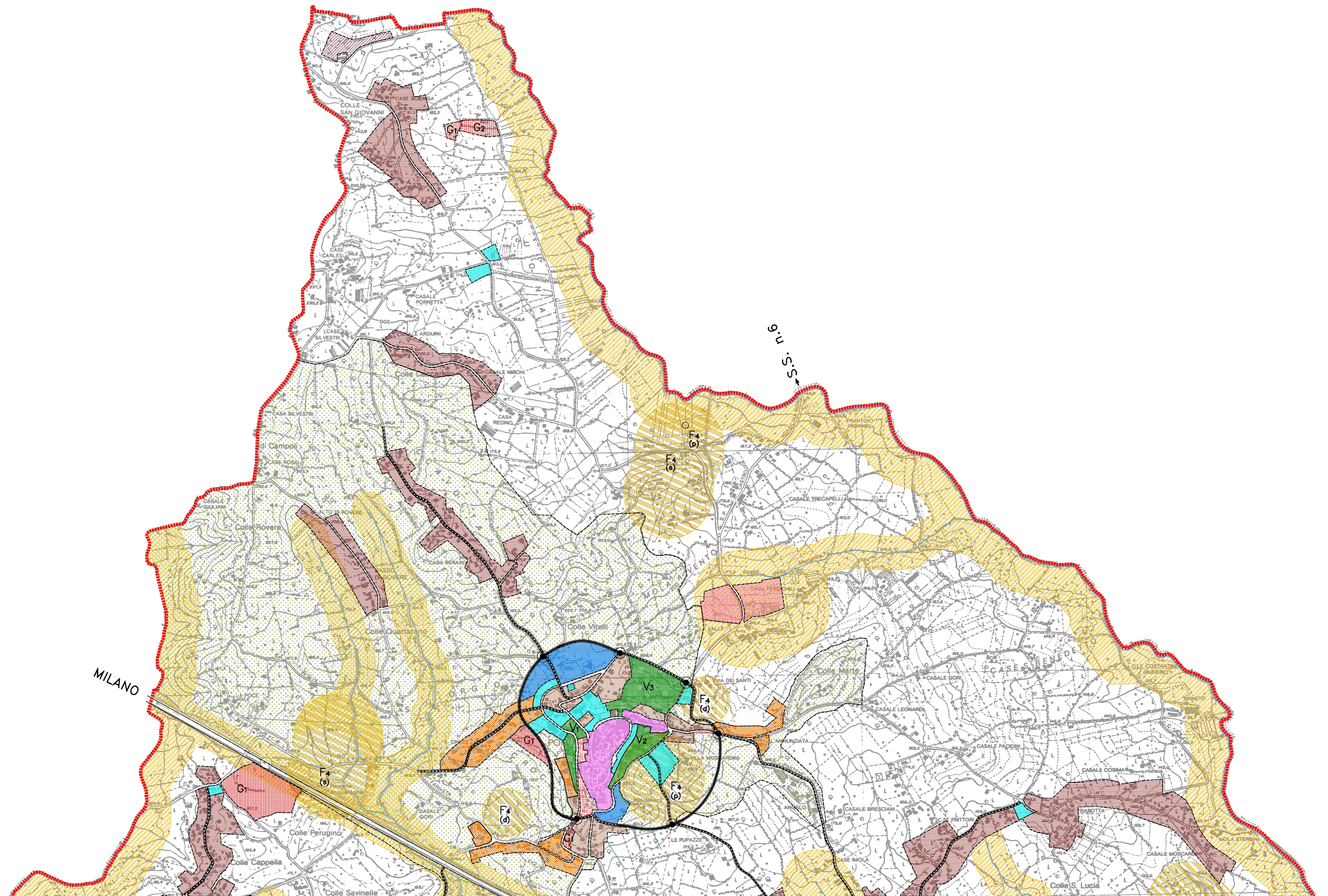


**LEGENDA**

- CONFINO COMUNALE
- +—+— FERROVIA
- VIABILITA' ESISTENTE
- VIABILITA' DI PROGETTO
- +—+— AMPLIAMENTO E MIGLIORAMENTO VIABILITA' COMUNALE ESISTENTE
- +—+— VIABILITA' DI P.R.T. ASI
- CORSI D'ACQUA
- FASCE DI RISPETTO
- PERIMETRO DI ZONA OMOGENEA

- ZONE OMOGENEE**  
(D.M. 2-4-68 N° 1444)
- ZONE RESIDENZIALI**
- A - ZONA DEL NUCLEO STORICO
  - B - ZONA CENTRALE INTENSIVA
  - B<sub>1</sub> - ZONA CENTRALE DI COMPLETAMENTO E RISANAMENTO
  - B<sub>2</sub> - ZONA PERIFERICA DI COMPLETAMENTO DEL CENTRO
  - B<sub>3</sub> - ZONA DI INTEGRAZIONE NUCLEI
  - C - ZONA DI ESPANSIONE
- ZONE PRODUTTIVE**
- D<sub>1</sub> - ZONA INDUSTRIALE DA P.R.T. ASI
  - D<sub>2</sub> - ZONA ARTIGIANALE-COMMERCIALE
- ZONE AGRICOLE**
- E0 - ZONA AGRICOLA SEMI-INTENSIVA
  - E1 - ZONA AGRICOLA INTENSIVA
- ZONE PER ATTREZZATURE PUBBLICHE DI INTERESSE GENERALE**
- F<sub>1</sub> - ZONA DI RECUPERO AMBIENTALE E FUNZIONALE
  - F<sub>2</sub> - ZONA MERCATO DEI FIORI
  - F<sub>3</sub> - ZONA CIMITERIALE
  - F<sub>3</sub> speciale - ZONA CIMITERIALE
  - F<sub>4</sub> - ZONA DI RISPETTO SERVIZI A DESTINAZIONE SPECIALE (DEPURATORI (d) - SORGENTI (s) - POZZI (p))
- ZONE A DESTINAZIONE SPECIALE**
- G<sub>1</sub> - ZONA PER SERVIZI PRIVATI DI USO COLLETTIVO
  - G<sub>2</sub> - ZONA PER ATTREZZATURE SPORTIVE PRIVATE DI USO COLLETTIVO
- SPAZI PUBBLICI O RISERVATI ALLE ATTIVITA' COLLETTIVE**
- V - SCOLASTICHE - INTERESSE COMUNE
  - V<sub>1</sub> - VERDE PRIVATO
  - V<sub>2</sub> - VERDE ATTREZZATO
  - V<sub>3</sub> - VERDE DI RISPETTO



 **COMUNE DI POFI**  
PROVINCIA DI FROSINONE

**PIANO REGOLATORE GENERALE**

**6a** ZONIZZAZIONE

elaborato integrato ed aggiornato conformemente alla approvazione con modifiche del "Comitato Regionale per il Territorio" della Regione Lazio con voto n° 208\_2 del 15/05/2014 - redatto sull'elaborato originale per gentile concessione della "tecnin studio tecnico associato Ing. G. Clemente - Arch. M. Arcese".  
Aggiornamento in base alla nota CRT Lazio del 23/01/2015.  
maggio 2015 studio tecnico Ing. Angelo Corsetti  
tel. 0776 411111 - fax 0776 411112 - www.technin.it  
P.O. C. 0776 411111 - 0776 411112

IL SINDACO: dott. M. Rinaldi  
I PROGETTISTI: dott. Ing. G. Clemente, dott. arch. M. Arcese

data: OTTOBRE 2005 scala: 1:5.000

tecnin studio tecnico associato Ing. G. Clemente - arch. M. Arcese  
FROSINONE - Via F. Colonna 101 - tel. 0776 411111 - fax 0776 411112 - www.technin.it