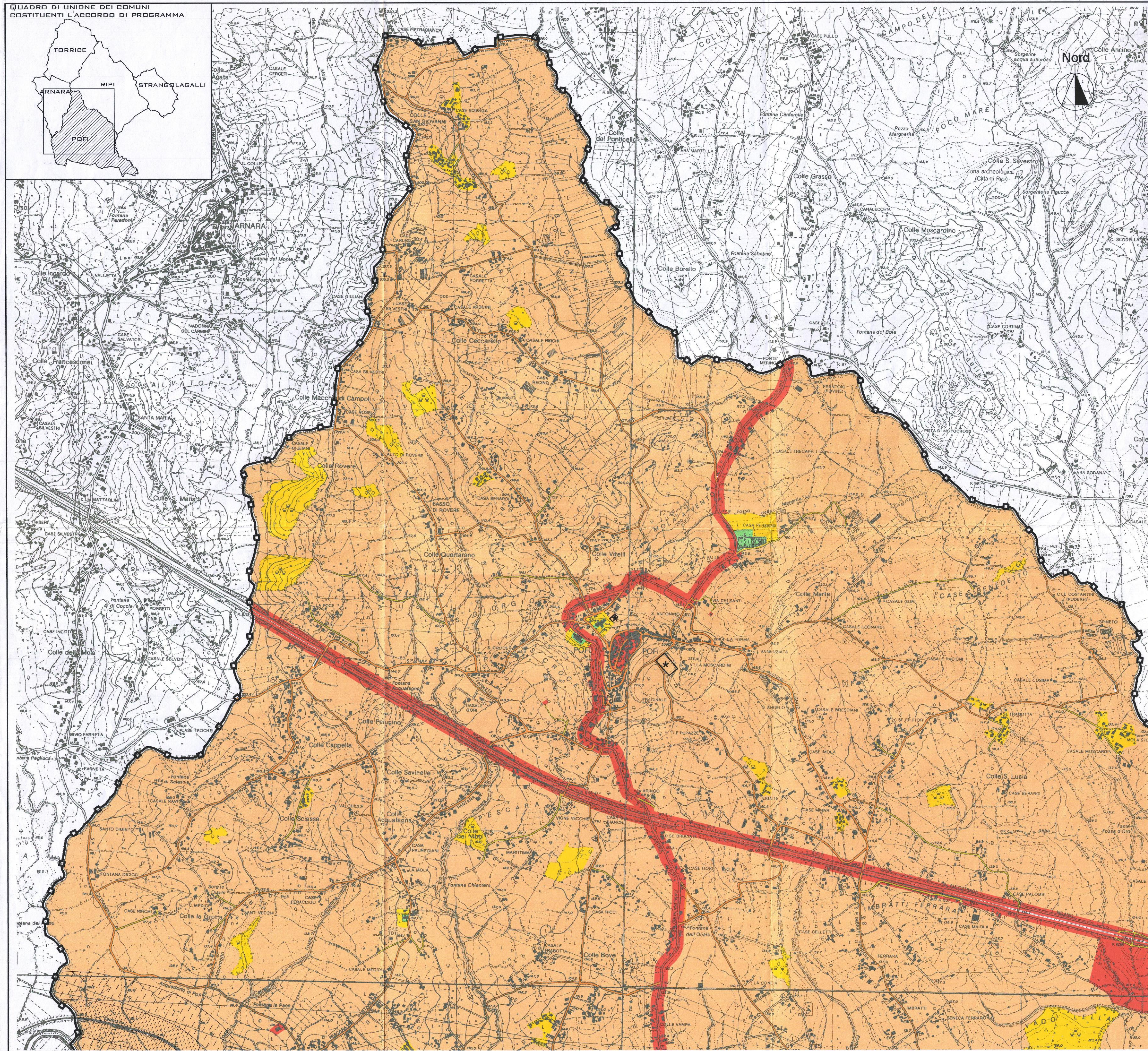
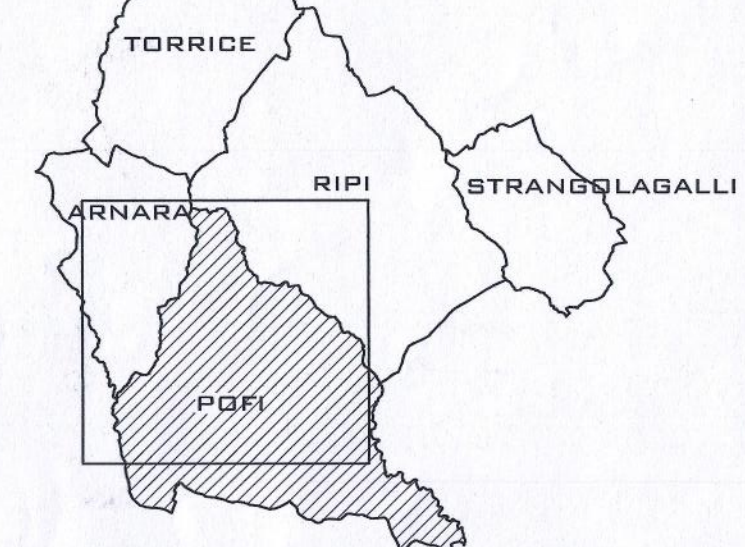


QUADRO DI UNIONE DEI COMUNI  
COSTITUENTI L'ACCORDO DI PROGRAMMA



**LEGENDA**

<b>CLASSE ACUSTICA</b>	<b>LEQ (diurni-notturni)</b>	
<b>Classe I : Aree particolarmente protette</b>	<b>50 - 40 dBA</b>	
<b>Classe II: Aree prevalentemente residenziali (o bassa attività umana o aree boschive non protette)</b>	<b>55 - 45 dBA</b>	
<b>Classe III: Aree di tipo misto</b>	<b>60 - 50 dBA</b>	
<b>Classe IV: Aree di intensa attività umana</b>	<b>65 - 55 dBA</b>	
<b>Classe V: Aree prevalentemente industriale</b>	<b>70 - 60 dBA</b>	
<b>Classe VI: Aree esclusivamente industriali</b>	<b>70 - 70 dBA</b>	
<b>CLASSIFICAZIONE DELLE STRADE</b>		
<b>Classe II: Strade locali</b>	<b>55 - 45 dBA</b>	
<b>Classe III: Strade di quartiere</b>	<b>60 - 50 dBA</b>	
<b>Classe IV: Strade ad intenso traffico</b>	<b>65 - 55 dBA</b>	
<b>Luoghi di pubblico spettacolo (durante le manifestazioni l'area assume classe IV)</b>		
<b>Confine comunale</b>		
<b>FERROVIA (D.P.R. n. 459 del 18/11/98)</b>		
<b>Fascia A</b>	<b>70 - 60 dBA</b>	
100 m dall'asse ferroviario (art.3, comma 1, lettera a)	<b>50 - 40 dBA per i recettori sensibili</b>	
<b>Fascia B</b>	<b>65 - 55 dBA</b>	
da 100 a 250 m dall'asse ferroviario (art.3, comma 1, lettera a)	<b>50 - 40 dBA per i recettori sensibili</b>	
<b>Fascia</b>	<b>50 - 40 dBA per i recettori sensibili</b>	
da 0 a 250 m dall'asse ferroviario (art.3, comma 1, lettera b)		

**COMUNE DI POFI**  
PROVINCIA DI FROSINONE

UBICAZIONE:  
**COMUNE DI POFI**

OGGETTO:  
**PIANO DI ZONIZZAZIONE ACUSTICA**  
LEGGE REGIONALE N. 18 DEL 3 AGOSTO 2001

IL COMMITTENTE:  
**COMUNE DI POFI**

GRUPPO DI PROGETTAZIONE:  
ARCH. MARIA GRAZIA CIRCELLI  
ARCH. CLAUDIO GIOBERIO  
ARCH. A. ANDREA GIURATO IN QUALITÀ DI TECNICO COMPETENTE AI SENSI DELL'ART. 2, COMMI 6,7 DELLA LEGGE 26/10/95 N. 447, ISCRITTO AL N° 396, NEL QUINTO ELENCO REGIONALE, ALLEGATO AL DECRETO N. 136/2000



TITOLO TAVOLA:  
**CLASSIFICAZIONE IN ZONE ACUSTICHE**

N° DATA REV.	REVISIONE	DATA:	SCALA:
0 27/09/03	EMISSIONE	30/09/2002	1:10.000
		TAVOLA N°	<b>ZA-1A</b>